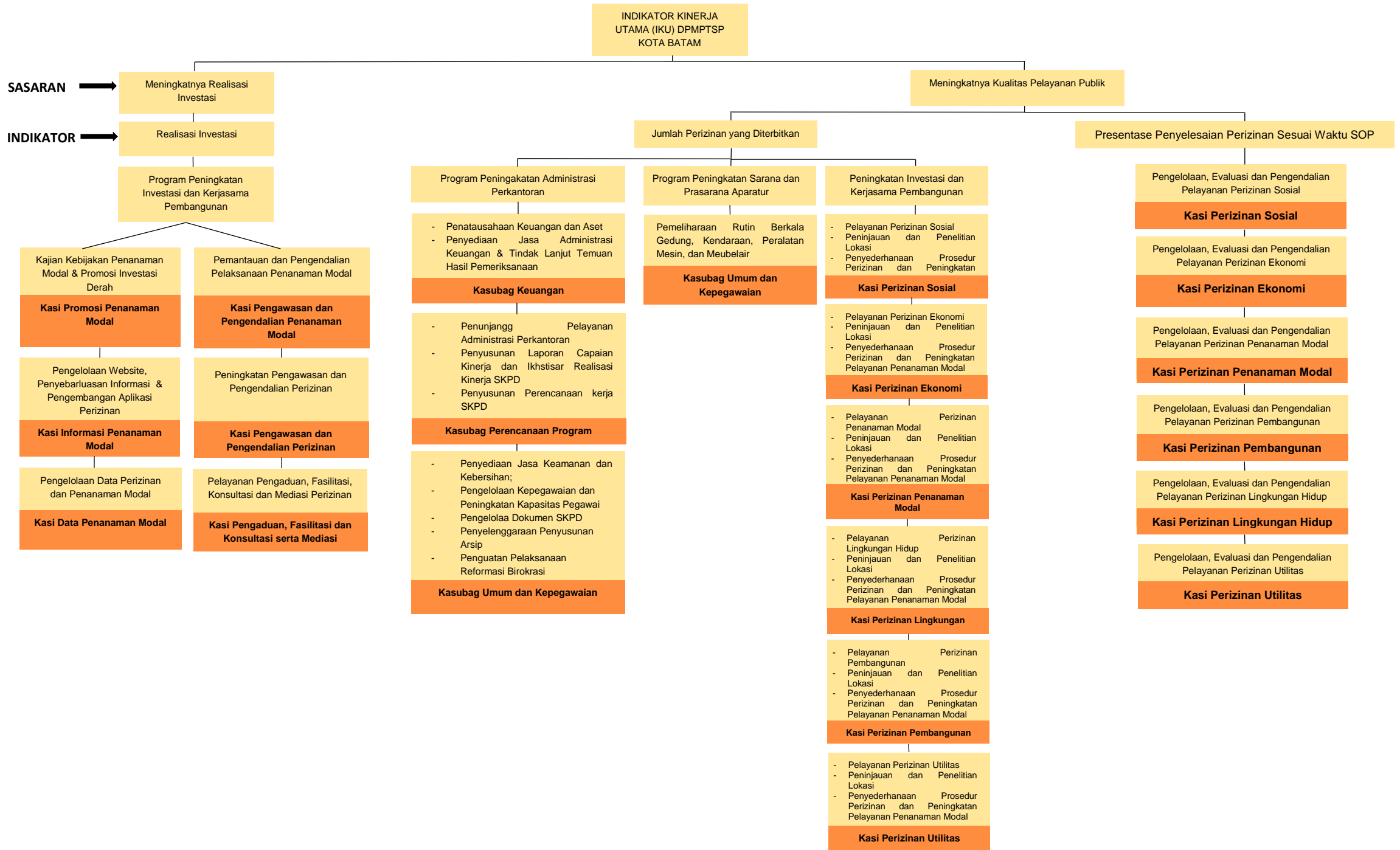
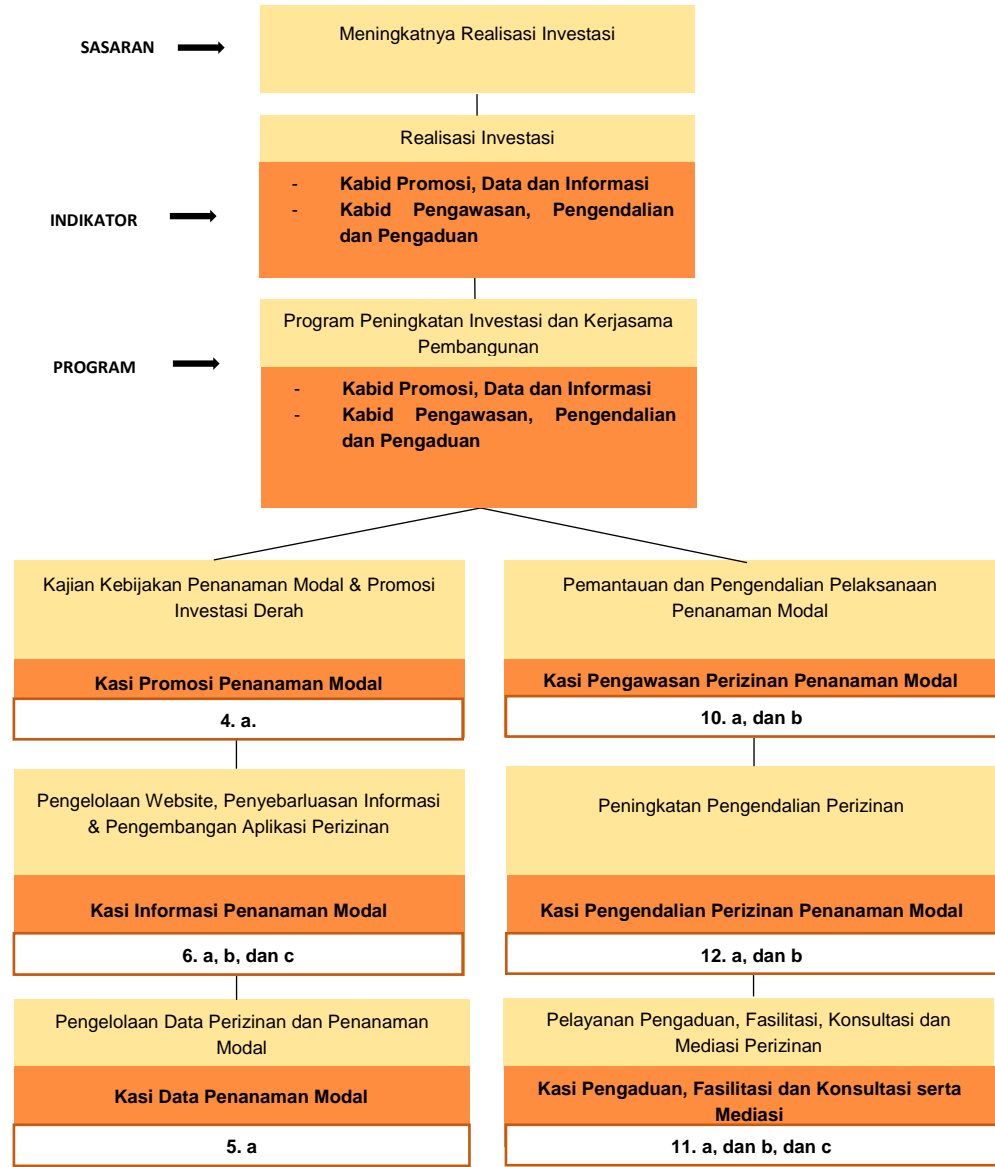


PETA PROSES BISNIS / POHON KINERJA IKU DPMPTSP KOTA BATAM



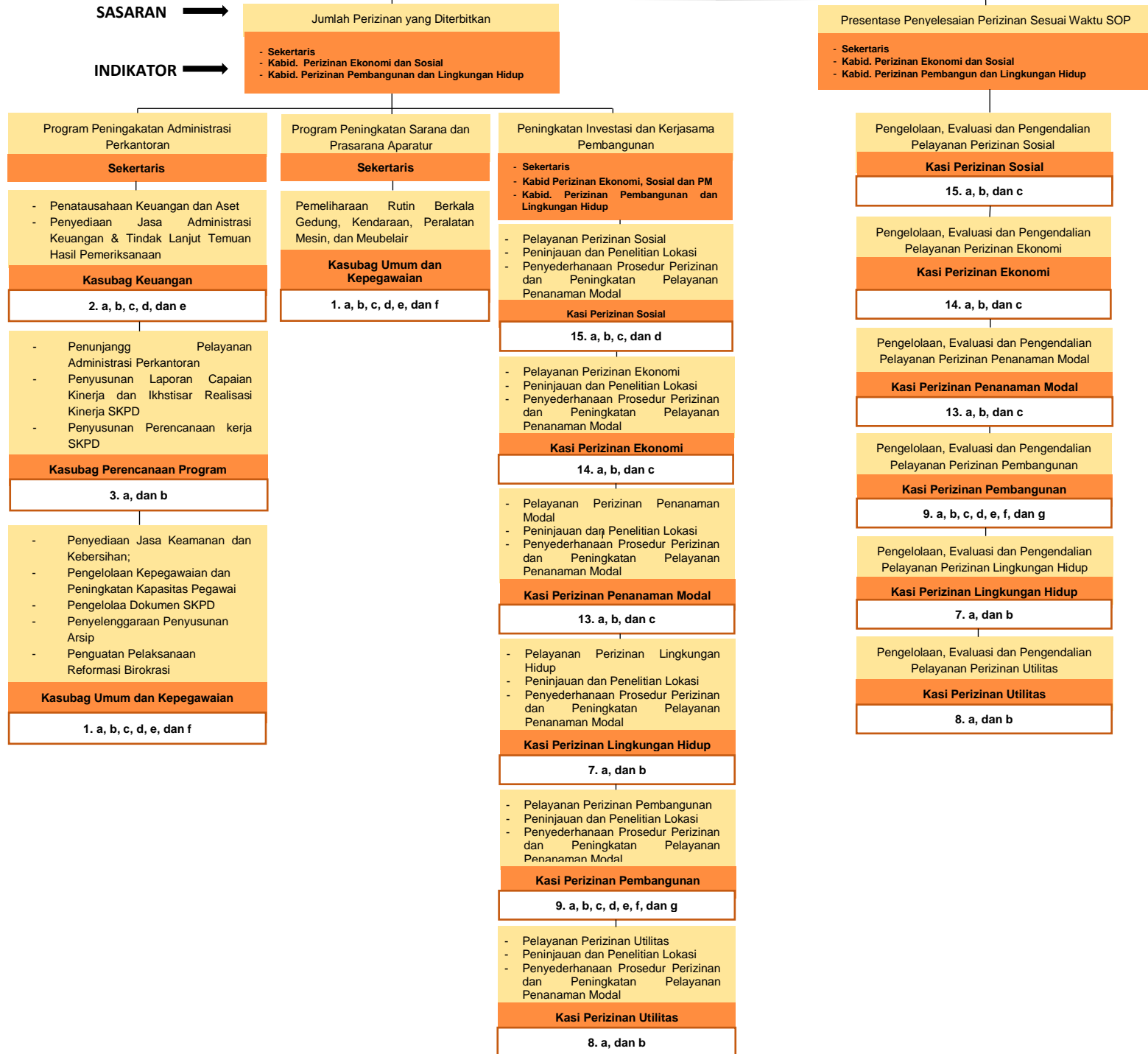


Meningkatnya Kualitas Pelayanan Publik

SASARAN →

INDIKATOR →

PROGRAM →



KETERANGAN :

1. Kepala Subbagian Umum dan Kepegawaian
 - a. Analis Tata Usaha
 - b. Pengadministrasi Umum
 - c. Pengelola Surat
 - d. Penyuluh Kearsipan
 - e. Pengadministrasi Persuratan
 - f. Pranata Pasukan Pengamanan Dalam
2. Kepala Subbagian Keuangan
 - a. Analis Keuangan
 - b. Verifikator Keuangan
 - c. Administrasi Keuangan
 - d. Bendahara Pengeluaran
 - e. Pengelola Barang Milik Negara
3. Kepala Subbagian Perencanaan Program
 - a. Pengevaluasi Program dan Kinerja
 - b. Pengadministrasi Perencana Program
4. Kepala Seksi Promosi Penanaman Modal
 - a. Analisa Peraturan Iklim Usaha
5. Kepala Seksi Data Penanaman Modal
 - a. Analisa Data dan Informasi
6. Kepala Seksi Informasi Penanaman Modal
 - a. Analis Informasi
 - b. Analis Penyuluhan dan Layanan Informasi
 - c. Teknisi Produksi Multimedia dan Web

7. Kepala Seksi Perizinan Lingkungan Hidup
 - a. Pengadministrasi Perizinan
 - b. Register AR (FO)
8. Kepala Seksi Perizinan Utilitas
 - a. Pengadministrasi Perizinan
 - b. Register AR (FO)
9. Kepala Seksi Perizinan Pembangunan
 - a. Pengadministrasi Perizinan
 - b. Pengadministrasi Perizinan
 - c. Pengelola Dokumen Perizinan
 - d. Pengelola Dokumen Perizinan
 - e. Pengelola Perizinan
 - f. Pengelola Perizinan
 - g. Register AR (FO)
10. Kepala Seksi Pengawasan Perizinan Penanaman Modal
 - a. Analis Laporan Hasil Pengawasan
 - b. Pengelola Data Dukungan Pengawasan
11. Kepala Seksi Pengaduan, Fasilitasi dan Konsultasi Serta Mediasi
 - a. Analis Pengaduan Masyarakat
 - b. Pengelola Data Laporan dan Pengaduan
 - c. Pengadministrasi Pengaduan Publik
12. Kepala Seksi Pengendalian Penanaman Modal
 - a. Pengawas Penanaman Modal
 - b. Analis Investasi dan Permodalan Usaha
13. Kepala Seksi Perizinan Penanaman Modal
 - a. Pengadministrasi Perizinan
 - b. Pengelola Perizinan
 - c. Register AR (FO)
14. Kepala Seksi Perizinan Ekonomi
 - a. Pengelola Dokumen Perizinan
 - b. Pengadministrasi Perizinan

c. Register AR (FO)

15. Kepala Seksi Perizinan Sosial

a. Pengelola Perizinan

b. Pengadministrasi Perizinan

c. Analis Pengusahaan dan Pelayanan

d. Registrasi AR (FO)